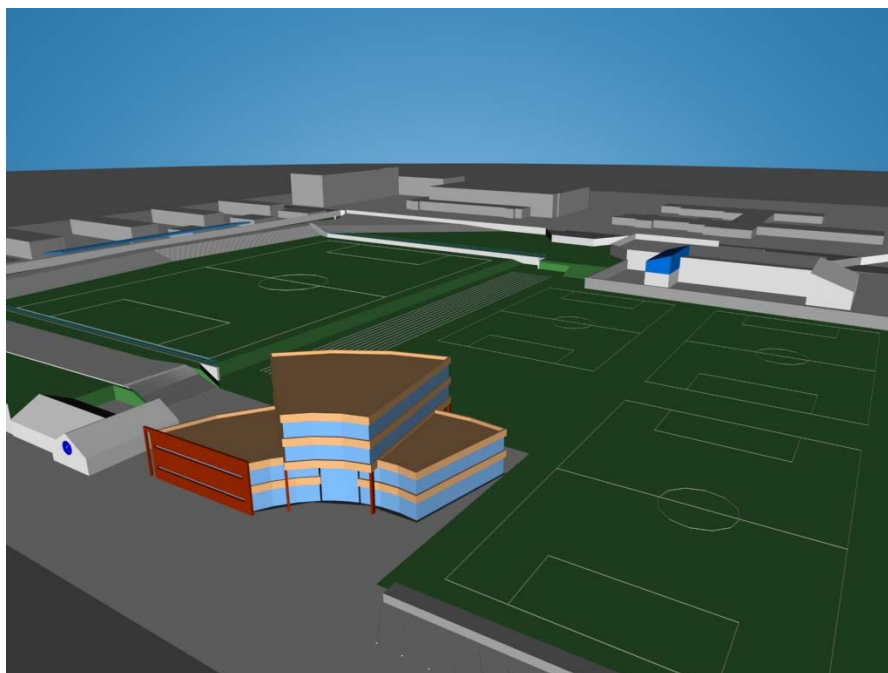




## FRAMTÍÐARNEFND KEFLAVÍKUR 2004 - 2014



### Inngangur:

Framtíðarnefnd Keflavíkur fyrir tímabilið 2004 – 2014 var þannig tilnefnd af aðalstjórn og deildum félagsins:

Skúli Þorbergur Skúlason formaður  
Birgir Ingibergsson frá aðalstjórn  
Rúnar Arnarsson frá knattspyrnudeild  
Jón Ben Einarsson frá körfuknattleiksdeild  
Niels Hermannsson frá sunddeild  
Sigurbjörg Guðmundsdóttir frá fimleikadeild  
Dagbjört Ýr Gylfadóttir frá badmintondeild  
Árni Leifsson frá skotdeild

Nefndin hélt 6 fundi á tímabilinu október 2003 til febrúar 2004. Til skrafs og ráðagerða mættu hjá nefndinni formaður Keflavíkur Einar Haraldsson, frá Reykjanesbæ Ragnar Örn Pétursson og Gunnar Oddsson, frá IRB Jóhann Bjarni Magnússon. Þá kom Þorleifur Björnsson Byggingafræðingur B.sc að hugmyndavinnu á félagssvæðinu. Nefndin vill þakka þessum aðilum fyrir ráðgjöf og upplýsingar sem hafa verið nefndinni ómetanlegar í störfum sínum.

Umræður á fundum nefndarinnar voru fjölbreyttar og frjóar. Þannig var talsverð umræða um innri mál hreyfingarinnar og mikilvægi þess að styrkja undirstöður í rekstri félagsins. Þá töldu menn líklegt að til framtíðar litið væri eðlilegt að horfa til þess að styrkja tekjupósta hreyfingarinnar t.d. með frekari rekstrarsamningum um mannvirki og aðstöðu félagsins. Líklegt þykir að samstarf íþróttafélaga muni aukast og samstarf einkaaðila í rekstri og frjálsrar félagastarfsemi aukist. Líklegt er að framkvæma þurfi fyrir u.þ.b. 1.5 milljarða til þess að fullnægja brýnni þörf félagsins, þar vegur þyngst bygging 50 metra innisundlaugar og bætt keppnisaðstaða knattspyrnuliða í efstu deild. Mikil krafa er um það að Fimleikadeild Keflavíkur fái ein sem allra fyrst sinn eigin sal en mikill tími og áhætta fylgir því að þurfa að setja upp og taka niður dýran og erfiðan æfinga og keppnisbúnað. Aðstaða skotdeildar hefur hrakað verulega og brýnt að gera áætlun um endurbætur á þeirri aðstöðu og miklu fjárfestingu sem komin er á svæði deildarinnar. Varðandi körfuknattleiksdeild þarf nauðsynlega að fara í viðhaldsverkefni svo sem að fá nýja klukku í Íþróttahúsið við Sunnubraut, gera suður anddyri aðgengilegra og endurnýja hljóðkerfi í húsinu. Jafnframt þarf að huga að þörfum deildarinnar við byggingu íþróttahús við nýjan grunnskóla. Þarfir annarra deilda leysast síðan sem hluti af innra starfi félagsins.

## **Forgangsröðun verkefna svo Keflavík megi vaxa og dafna og vera leiðandi Íþróttasvæðið og ungmennafélag á landsvísu.**

### **Aðalstjórn**

- Keflavík leggur höfuðáherslu á að íþróttasvæðið við Sunnubraut verði áfram aðalfélagssvæði Keflavíkur. Þar slái hjarta félagsins. Þá leggur félagið áherslu á að nýting svæðisins verði íþróttatengd og allar breytingar sem fyrirhugaðar eru á svæðinu taki mið að því.
- Keflavík leggur ríka áherslu á mikilvægi þess að félagið og stjórnendur Reykjanesbæjar hverju sinni vinni sameiginlega að velferð og uppbyggingu félagsins. Rekstur íþróttamannvirkja og tengd verkefni þurfa því ætíð að vera valkostur sem standi Keflavík opin.
- Innri mál íþróttahreyfingarinnar þurfa að vera í forgrunni næstu ára. Þannig er það forgangsmál að Keflavík og Reykjanesbær setjist niður og finni leiðir til þess að styrkja stjórnunarþátt hreyfingarinnar. Deildir félagsins lýsa sig reiðubúnað að koma sameiginlega að slíkri lausn. Tillaga er um að Reykjanesbær leggi til einn starfsmann á fullum launum 12 mánuði á ári. Á móti leggur aðalstjórn til einn starfsmann og stærri deildir einn. Þannig verur til 3 manna teymi sem myndi geta sinnt t.d. skipulagsmálum, bókhaldi, markaðsmálum og ýmsum undirbúningi fyrir félagið og deildir þess.
- Stækka verður félagsaðstöðu Keflavíkur en aðbúnaður deilda er afar takmarkaður og gögn og munir í geymslu um allan bæ.

### **Fimleikadeildar**

- Það er orðið mjög brýnt að B – salurinn verði gerður að fimleikasal. Þá fyrst myndi burður með áhöld fram og til baka á hverjum degi heyra sögunni til.
- Einnig myndi viðbyggingin við B – salinn nýtast iðkendum okkar betur.
- Nauðsynlegt er að geymslurýmið við B – salinn verði stækkað. Því geymsla sem deildin hefur í dag er löngu orðin of lítil.

### **Skotdeild**

Styrkleikar deildarinnar eru rúmgott skotsvæði sem er vel staðsett. Veikleikarnir eru smáð “heimamarkaðar” sem setur umsvifum skorður. Ógnanirnar eru nýtt skotsvæði SR sem gæti þrátt fyrir fjarlægð dregið menn héðan vegna þess að þar er alltaf opið. Tækifæri eru bæði á sviði kynninga á Suðurnesjum og bjóða upp á skotíþróttir hér sem ekki er aðstaða fyrir annarsstaðar.

Á öðru sviðið eru mikil ónýtt tækifæri þ.e. unglिंगastarf í loftíþróttum. Það krefst allnokkurs stofnkostnaðar í tækjum þar eð ungliungunum þarf að sjá fyrir byssum. Einnig þarf þá að ráða hæfan þjálfara.

Við sjáum fyrir okkur vandaða aðstöðu fyrir algengustu skotgreinar. Þá þurfum við að leggjast í nokkrar framkvæmdir:

- ný búningsaðstaða á skotvelli
- endurnýja klæðningu á skeet húsum
- jarðvinna á riffilbraut
- ný skammbyssubraut
- sporting völlum

### **Körfuknattleiksdeild Keflavíkur**

- Ný leikklukka í íþróttahúsið við Sunnubraut
- Nýtt og öflugt hljóðkerfi við Sunnubraut
- Laga inngang að sunnanverðu ( þar sem áhorfendur koma inn) , gera hann skemmtilegri og meira “funktional”, t.d. hafa skáp fyrir bikara, losna við gula tjaldið, taka burt lyftingargræjurnar o.fl. Setja upp litla K-verslun, sem sagt að gera aðkomu áhorfenda. Það vantar frekari geymslur í húsið, t.d. sér geymslu fyrir okkur og okkar bolta.

Það vantar alltaf fleiri æfingatíma, þannig að við myndum vilja nýjan sal, nema ef fótboltinn færi alfarið út í R-höll, þá myndi losna nóg fyrir okkur.

Erum ávallt á höttunum eftir betri framkvæmdastjórn, værum til í að taka þátt í einhvers konar samstarfi með öðrum deildum um framkvæmdastjóra.

### **Knattspyrnudeild**

- Efst á óskalista Knattspyrnudeildar er að sjálfsögðu stúka með sætum fyrir 1000 til 1500 manns. Þetta er reyndar krafa frá KSÍ og UEFA sem þarf að uppfylla eigi síðar en 2007. Við sjáum þetta fyrir okkur, annars vegar að byggð verði ný stúka við núverandi völlum Keflavíkur og völlum tekinn upp og skipt um gras. Hinn kosturinn er að byggður verði nýr leikvangur með stúku. Í báðum tilfellum vildum við hafa völlum upphitaðan. Einnig kæmi til greina að vera með upphitað gerfigras. Við vitum að verið er að skoða að setja gerfigras á Laugardalsvöllum. Einnig vildum við fá lagfæringu á efra svæðinu á Íðavöllum. Það svæði er engan veginn nógu gott. Það er óslétt og er grjót sífellt að ganga upp úr grasinu með tilheyrandi slyshættu.

- Það er krafa okkar að fá meiri afnot af Reykjaneshöllinni. Hún er sögð okkar íþróttahús og þar af leiðandi ættum við að geta fengið nóg af tímum þar, en raunin er önnur. Það virðist oft hafa forgang að leigja bestu tímana og við nota afganginn. Þetta gengur auðvitað ekki og þær tekjur sem af þessu skapast skipta engu í rekstri Reykjaneshallarinnar. Það þætti ekki góð látina ef leigja ætti út bestu tímana í Íþróttahúsinu við Sunnubraut. Reykjaneshöllin á að vera eitt af íþróttahúsum bæjarins og Keflavík og Njarðvík að hafa forgang þar. Að lokum liggur það fyrir að stórbæta þarf félagsaðstöðu Keflavíkur, og þó að Knattspyrnudeildin sé með skástu aðstöðuna af deildum félagsins er þörf fyrir mun rúmbetri aðstöðu. Lausnin er að byggja félagsheimili eða fá inni í nýrri stúku. Þetta er kannski í stórum dráttum óskir okkar en vissulega er margt annað á óskalistanum sem ekki verður tíundað hér.

### Sunddeild

- Sunddeild Keflavíkur Leggur áherslu á að byggð verði lögleg 50 metra 6 brauta innilaug til að bæta æfingaaðstöðu og til að þess að geta haldið meistaramót á evrópu- mælikvarða ásamt íslenskum meistaramótum. Jafnframt háir það deildinni að engin inniaðstaða er við laugina þegar smærri mót eru haldin.
- Tryggja deildinni nýja aðstöðu fyrir sérhæfð æfingatæki í Sundmiðstöðinni þar sem deildin missti eldri aðstöðuna.
- Bæta aðstöðu í kjallara Sundmiðstöðvarinnar þar sem deildin hefur litla skrifstofu t.d loftræstingu og fl.

### Badmintondeild

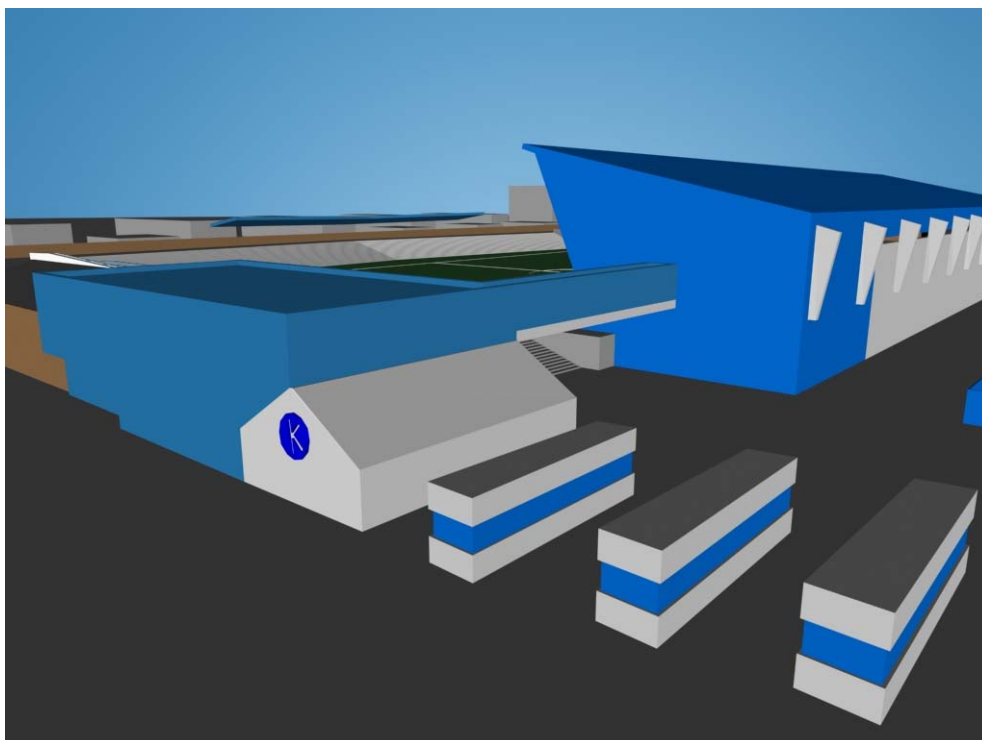
Framtíðaráætlanir badmintondeildarinnar eru þær helstar að efla og bæta hag þessarar íþróttagreinar og reyna að ná til sem flestra aldurshópa, þar sem við teljum að þessi grein ætti að geta höfðað til fólks á öllum aldri

- Til þess að ná fram þessu markmiðum ætlum við að leggja á það höfuðáherslu að stuðla að betri menntun þjálfara hérna á heimaslóðum.
- Einnig er það markmið okkar að reyna að byggja upp sterk tengsl við foreldra yngri þátttakenda og með því fá inn fleiri til þess að hjálpa að byggja upp deildina.
- Þá er það markmið að í Reykjanesbæ rísi íþróttamannvirki sérsniðið fyrir badmintoníþróttina sem deildin geti rekið.
- Badmintondeildin mun keppa að því að vera virkur þátttakandi í öllum sameiginlegum verkefnum á sviðið íþrótt- og æskulýðsmála á vegum Keflavíkur .

## Forgangur verkefna 2004 – 2014 :

	Hvað	hvenær lokið
1.	Samstarfssamningur við Reykjanesbæ um innra starf	des 2004
2.	Bygging 50 metra innisundlaugar við Sunnubraut	des 2005
3.	Fimleikadeild Keflavík ein með B – sal	sept. 2006
4.	Löglegur keppnisleikvangur fyrir knattspyrnudeild	júní 2007
5.	Enduruppbygging malarvallarsvæðis	júní 2008
6.	Bygging félagsheimilis og heilsuhúss á félagssvæðinu	des 2009
7.	Hugað að nýju framtíðarsvæði fyrir Keflavík	2010-2014

**Tillaga 1** miðast við það að aðalleikvangur meistaraflokks karla í knattspyrnu verði áfram á Sunnubrautarsvæðinu.

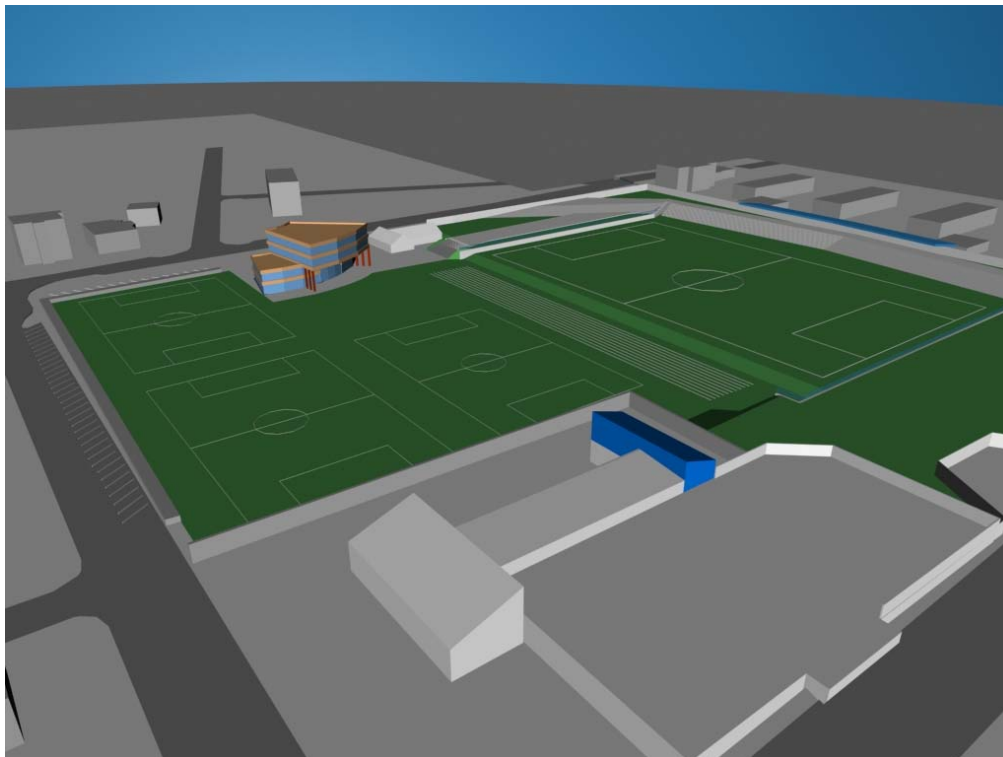


Tillaga 1

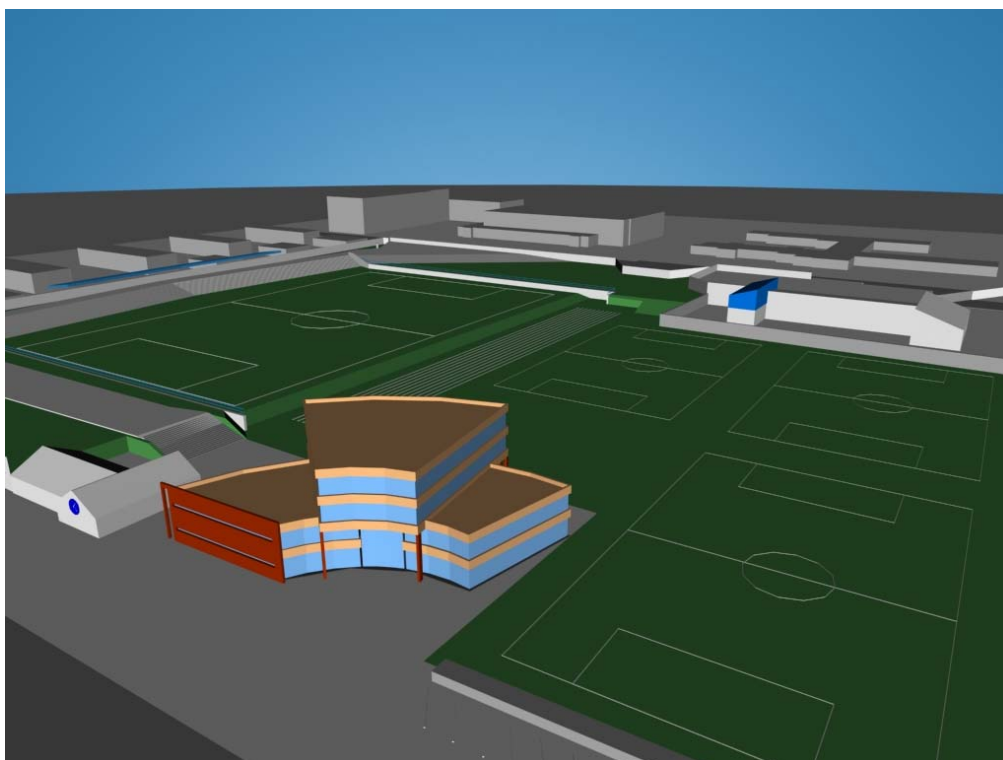


Tillaga 1

**Tillaga 2** miðast við það að aðalleikvangurinn verði fluttur en yngri flokkar æfi og leiki áfram á Sunnubrautarsvæðinu. Nýtt félagsheimili og heilsuhús rísi.



Tillaga 2 : Séð frá Sundmiðstöð í átt að íþróttavallarhúsi.



Tillaga 2: Séð frá Hringbraut í átt að fjölbraut, einkenni svæðisins er sporttengd starfsemi